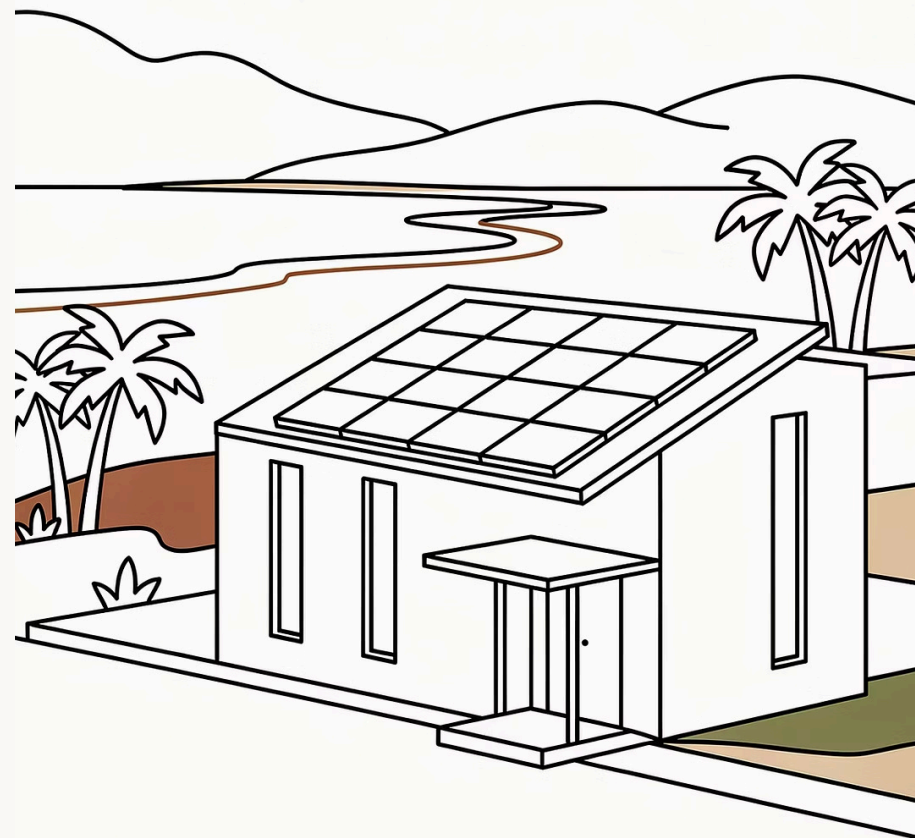


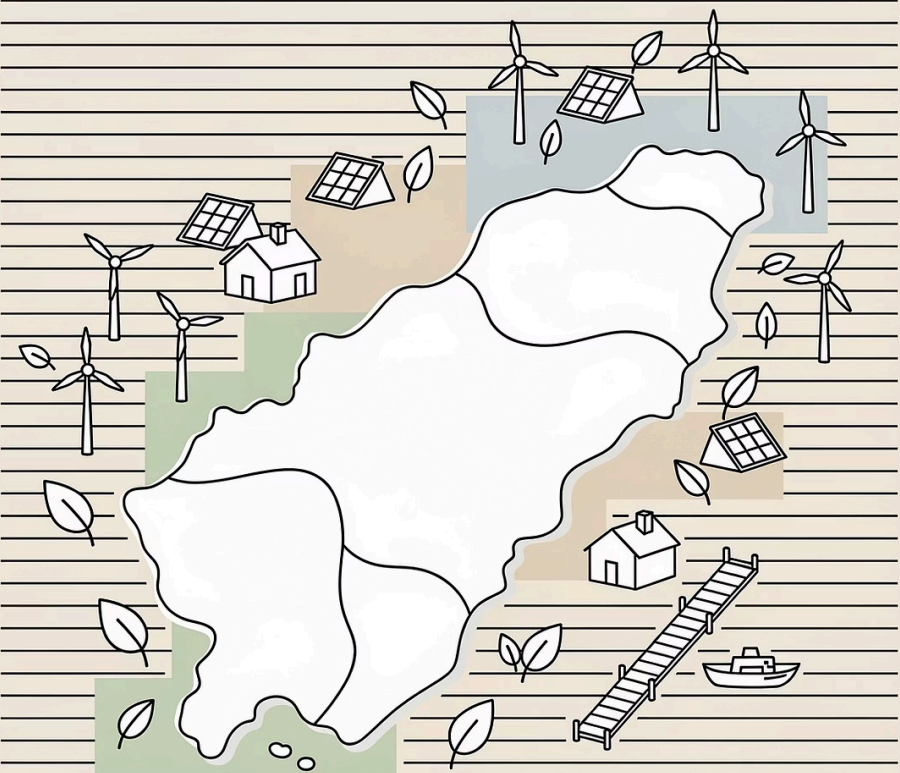


# Récap du mois de janvier 2026

LA CEM

Découvrez les temps forts et les initiatives menées par la Chambre Économique de Saint-Barthélemy au cours du mois de janvier 2026.





# Janvier 2026 : un mois d'engagement

## Transition énergétique

Accompagnement des professionnels via le dispositif Agir Plus

## Gouvernance agricole

Installation de la CTAPA et pilotage du PTAD

## Nouveaux conseillers techniques

Nouveaux conseillers techniques et certifications VAE

## Prévention des risques

Participation au Comité Local Tsunami Ready



# Solutions d'efficacité énergétique

La communication de janvier a mis en avant l'appui proposé pour le montage des dossiers et l'accompagnement administratif des projets d'efficacité énergétique.



## Climatisation performante

Systèmes de climatisation à haute efficacité énergétique pour réduire votre consommation.



## Brasseurs d'air

Solutions de ventilation naturelle pour améliorer le confort thermique.



## Isolation

Isolation des combles, toitures et murs pour optimiser la performance énergétique.



## Chauffe-eau

Chauffe-eau thermodynamique et solaire individuel pour une eau chaude écologique.

# Dispositif Agir Plus : votre partenaire centralisé

## Votre service centralisé à Saint-Barthélemy

La CEM vous accompagne à chaque étape de votre partenariat Agir Plus d'EDF pour renforcer votre compétitivité tout en contribuant à la transition énergétique du territoire.

La CEM est le service centralisé du dispositif Agir Plus à Saint-Barthélemy et accompagne les professionnels à chaque étape de leur partenariat avec EDF.

- Informations et aide au montage du dossier
- Organisation de formations et orientation
- Accompagnement à la gestion administrative de vos dossiers Agir Plus

# Nouveaux conseillers techniques

Lors du Bureau du 15 janvier 2026, la CEM a procédé à la présentation officielle de ses nouveaux conseillers techniques, désignés par l'Assemblée générale par les délibérations n° 2025-48 AG.CEM et n° 2025-53 AG.CEM.

## Expertise consultative

Conformément à l'article 20.11 des statuts, ils apportent une expertise aux travaux de l'Assemblée générale, des commissions et groupes de travail.

## Connaissance du terrain

Leur expérience pratique et la diversité de leurs profils renforcent les réflexions stratégiques de la Chambre.

## Projets de développement

Ils contribuent activement aux projets de développement et à la stratégie de la CEM.



# Elysa : jeune entrepreneure inspirante



## Premier interview

La CEM a diffusé un reel consacré à Elysa, fondatrice du projet « After the Waves », afin de mettre en lumière le parcours d'une jeune entrepreneure de Saint-Barth.

La vidéo revient sur son cheminement, ses défis et les motivations qui l'ont poussée à se lancer, avec un ton inspirant et orienté vers la passion d'entreprendre.

Ce contenu valorise l'esprit d'initiative local et illustre le rôle de la CEM dans la mise en visibilité des parcours entrepreneuriaux du territoire.



# Certification Architecte de parcours VAE

Trois collaboratrices de la CEM, Magalie Hodge, Zoé Ciraud et Maëlle Greaux, ont obtenu la certification d'Architecte de parcours VAE.

Cette qualification leur permet d'accompagner les candidats dans la conception et la sécurisation de leurs parcours de Validation des Acquis de l'Expérience, conformément au cadre réglementaire.



01

---

## Conception du parcours

Accompagnement personnalisé dans l'élaboration du projet VAE

02

---

## Sécurisation

Suivi rigoureux conforme au cadre réglementaire

03

---

## Validation

Support jusqu'à l'obtention de la certification

# Comité Local Tsunami ready

La CEM a été invitée à la première réunion du Comité Local Tsunami ready le 19 janvier. C'était l'occasion de découvrir la démarche de labellisation Tsunami qui dépend de 12 critères à respecter.

Nous avons échangé sur l'avancement des critères et réuni quelques éléments pour que la CEM puisse accompagner le comité dans la réalisation de certains d'entre eux.





# Assemblée Générale de la CEM – Janvier 2026

La Chambre Économique Multiprofessionnelle de Saint-Barthélemy a tenu sa première Assemblée Générale de l'année 2026.



## Approbation des résolutions clés

Gouvernance, organisation 2026, éthique et transparence validées à l'unanimité

## Validation du bilan 2025

Une année marquée par un fort développement des formations, de l'accompagnement des entreprises et des projets structurants

## Présentation des priorités 2026

Formation, jeunesse, emploi, performance économique et coordination des acteurs

La CEM poursuit pleinement sa mission au service des entreprises et du développement économique local, avec une ambition claire : accompagner, structurer et anticiper les enjeux du territoire.